

Baugrundstück mit Altbestand in toller Lage zu verkaufen - Freimann -



ECKDATEN

Objektart: Wohngrundstück
Adresse: 80939 München
Grundstücksfläche (ca.): 498 m²
Bebaubar nach: §34 BauGB (wie Nachbar)
Erschließung: voll erschlossen
GFZ: 0.70
bezugsfrei ab: nach Absprache

VERKAUFT
€ 1.500.000,-

> Wohngrundstück

> München

> 498 m² Grundstück

> Objektnummer: 083



Objekteckdaten:

Objektart	Wohngrundstück
Adresse	80939 München
Grundstücksfläche (ca.)	498 m ²
Kaufpreis	1.500.000,- €
Bebaubar nach	§34 BauGB (wie Nachbarschaft)
Erschließung	voll erschlossen
GFZ	0.70
bezugsfrei ab	nach Absprache
Provision für Käufer	3,48%

Objektbeschreibung:

Das Grundstück liegt zentral in einer ruhigen Seitenstraße. Auf dem Grundstück darf laut mündlicher Aussage der LBK folgendes gebaut werden.

Villa mit ca. 365 m² Wohnfläche E+1+D

2 Doppelhaushälften mit je ca. 180 m² Wohnfläche E+1+D

Kleines Mehrfamilienhaus mit ca. 360 m² Wohnfläche E+1+D

WGfZ von 0,7

In dem Haus befindet sich eine vermietete Wohnung. Mit der Mietpartei wurde ein Mietaufhebungsvertrag geschlossen. Der Mieter muss bis spätestens 30.06.2021 das Haus geräumt haben. Laut Aussage des Mieters wird dies aber sehr wahrscheinlich schon viel früher sein.

Lagebeschreibung:

Freimann ist ein Stadtteil in München und bildet zusammen mit dem östlichen Teil Schwabings den Stadtbezirk Schwabing-Freimann. Freimann ist bei den Münchnern vor allen als Industriestandort für verschiedene Gewerbebetriebe bekannt, unter anderem am Frankfurter Ring, dem großen Einkaufszentrum Euroindustriepark und an der Ingolstädter Landstraße. Besondere Bedeutung für Sportfans und Münchner hat die Allianz Arena, das Fußballstadion des FC Bayern München. Freimann ist außerdem als Studentenstadt bekannt, da es die größte Wohnanlage für Studenten in Deutschland besitzt.

Freimann umfasst mehrere Stadtviertel, als Grenze fungiert die Eisenbahnstrecke Nordring. Im Westen bilden die Leopoldstraße und etwas später die Ingolstädter Straße die Grenze zum Stadtbezirk Milbertshofen-Am Hart. Im Osten endet Freimann an der Isar, im Norden erstreckt sich das Einzugsgebiet bis zur Gemeindegrenze von

Oberschleißheim, im Süden schließt sich Schwabing an. Einige schöne Naherholungsgebiete in Freimann sind der Englische Garten, die Obere Isarau und die Fröttmanner Heide.

Knapp 40 Prozent von Schwabing-Freimann werden von Grün- und Erholungsflächen eingenommen. Sie finden in Freimann neben den vielen Gewerbegebieten eine geschlossene Straßenbebauung mit mehrgeschossigen Wohnbauten und viel historischer Bausubstanz. Bildungstechnisch kann der Stadtteil mit der Montessori Fachoberschule München, der Außenstelle Freimann der Münchner Volkshochschule und der St. George's British International School Munich überzeugen. In der Nähe von Freimann befindet sich für alle Kulturinteressierten außerdem die bekannte Veranstaltungshalle Zenith und das Kulturzentrum Freimann.

Sonstiges:

Provisionshinweis:

Angebot im Qualifizierten-Makler-Alleinauftrag. Bei allen Angaben handelt es sich um Angaben des Eigentümers bzw. Dritter. Trotz regelmäßiger Prüfung von Daten, Bildern und Informationen übernehmen wir keine Haftung für die Richtigkeit der Angaben. Ebenso wenig für die Verfügbarkeit des Angebotes bei Vermietung oder Verkauf. Die Informationen in Exposés und auf unseren Webseiten ersetzen keine persönliche Beratung! Wir behalten uns das Recht vor, Änderungen oder Ergänzungen der bereitgestellten Informationen jederzeit vorzunehmen.

Unser Erfolgshonorar beträgt 3,48% inkl. 16% Mwst aus dem verbrieften Kaufpreis.

Bei allen Angaben handelt es sich um Angaben des Eigentümers bzw. Dritter. Trotz regelmäßiger Prüfung von Daten, Bildern und Informationen übernehmen wir keine Haftung für die Richtigkeit der Angaben. Ebenso wenig für die Verfügbarkeit des Angebotes bei Vermietung oder Verkauf. Die Informationen in Exposés und auf unseren Webseiten ersetzen keine persönliche Beratung! Wir behalten uns das Recht vor, Änderungen oder Ergänzungen der bereitgestellten Informationen jederzeit vorzunehmen.

Objektbilder:

Eckdaten

> Wohngrundstück

> München

> 498 m² Grundstück

> Objektnummer: 083



Aussen2 neu



Beihaus neu



Garage neu



Aussen6 neu



Garten2 neu

Eckdaten

> Wohngrundstück

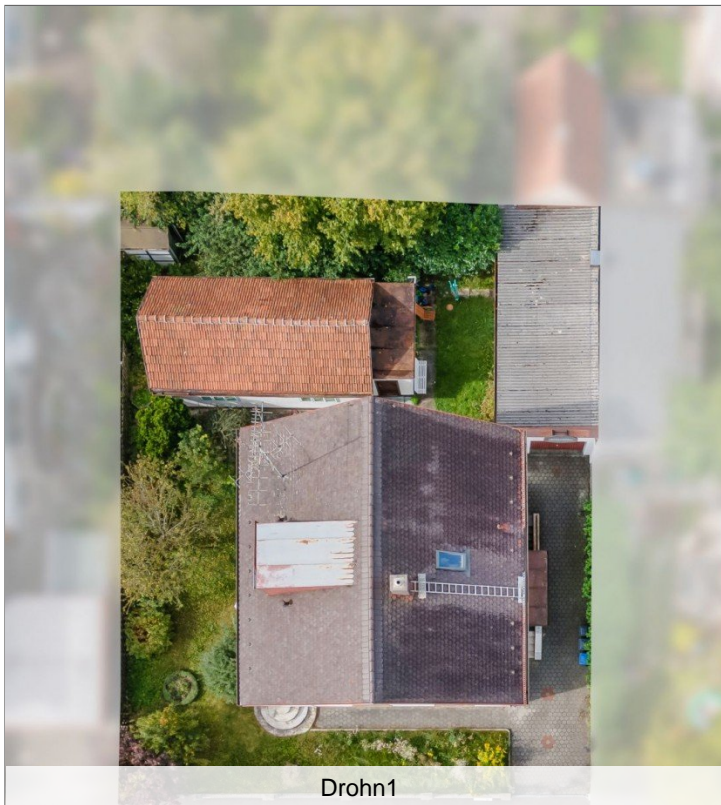
> München

> 498 m² Grundstück

> Objektnummer: 083



Drohn2



Drohn1

