

Frisch renovierte, familienfreundliche Doppelhaushälfte in ruhiger Lage in Lochhausen



ECKDATEN

Objektart: Doppelhaushälfte

Adresse: 81249 München

Baujahr: 1971

Zimmerzahl: 5

Wohnfläche (ca.): 150 m²

Nutzfläche (ca.): 20 m²

Grundstücksfläche (ca.): 450 m²

Nebenkosten (ca.): 100,- €

Heizkosten (ca.): 150,- €

VERMIETET
€ 2.500,-

- > Doppelhaushälfte
- > München
- > 5 Zimmer

- > 150 m² Wohnfläche
- > Objektnummer: 084



Objekteckdaten:

Objektart	Doppelhaushälfte
Adresse	81249 München, Kurt-Floericke-Str. 21
Baujahr	1971
Zimmerzahl	5
Wohnfläche (ca.)	150 m ²
Nutzfläche (ca.)	20 m ²
Grundstücksfläche (ca.)	450 m ²
Kaltmiete	2.500,- €
Nebenkosten (ca.)	100,- €
Heizkosten (ca.)	150,- €
Heizkosten sind in Nebenkosten enthalten	nein
Warmmiete (ca.)	2.750,- €
Kaution	7.500,- €
Garage / Stellplatz	ja
Energieausweis	Bedarfsausweis
Endenergiebedarf	168,80 kWh / (m ² *a)
Energieausweis Baujahr	1971
Unterkellert	ja
Schlafzimmer	4
Badezimmer	2
Küche	Einbauküche
Zustand	teil / vollrenoviert
bezugsfrei ab	sofort

Objektbeschreibung:

Die liebevoll renovierte Doppelhaushälfte bietet viel Platz für die große Familie. Die Doppelhaushälfte verfügt über einen großen Wohn-Essbereich, 4 Schlafzimmer, 2 Bäder + Gäste WC und einem großen Garten. Eine Einbauküche ist ebenfalls vorhanden.

In Keller befindet sich eine Waschküche, sowie ein großer Hobbyraum.

Ausstattung:

Alle Wohnräume wurden mit hochwertigem Parkett ausgestattet. Die Küche und Bäder mit modernen Fliesen.

Der beheizbare Hobbyraum verfügt über zwei Fenster und wurde ebenfalls mit neuen Fliesen ausgestattet.

Eine Einzelgarage ist im Mietpreis inbegriffen.

Lagebeschreibung:

Die Doppelhaushälfte befindet sich in einer wenig frequentierten Straße in Lochhausen.

Die S-Bahn Linie der S3 ist fußläufig 12 Minuten entfernt und mit dem Rad in 3 Minuten erreichbar. Die Fahrtzeit in das Stadtzentrum beträgt per S-Bahn ca. 15min.

Die Aubinger Lohe lädt zum Spaziergang ein und ist nur 2 Fußminuten entfernt. Verkehrstechnisch liegt die Doppelhaushälfte optimal in der Nähe des Autobahnringes A99, und der Lindauer und Stuttgarter Autobahn. Dennoch hört man die Autobahn nicht, weil diese durch den Aubinger-Tunnel unterirdisch verläuft. Der Garten ist nach Süden ausgerichtet.

Sonstiges:

Der Eigentümer möchte das sich der Mieter um Strom/Wasser bei den Stadtwerken selber kümmert.

Objektbilder:



Terrasse

Eckdaten

- > Doppelhaushälfte
- > München
- > 5 Zimmer

- > 150 m² Wohnfläche
- > Objektnummer: 084



Wohn 1



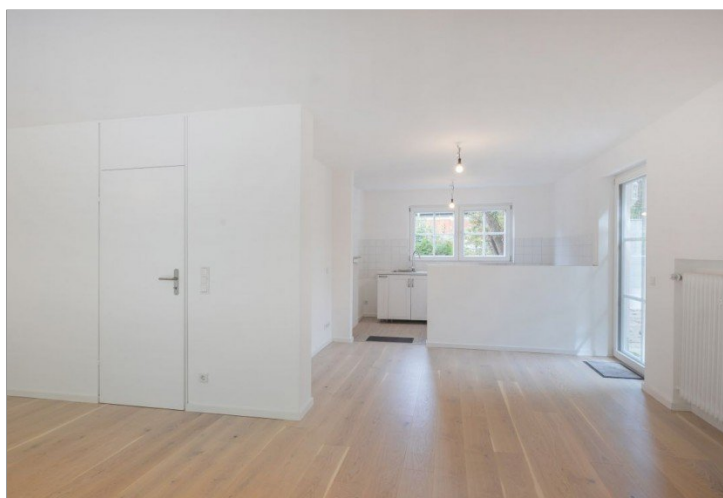
Kochen1



Wohn2



1Stock Zimmer1



Wohn3



1Stock Zimmer2

Eckdaten

- > Doppelhaushälfte
- > München
- > 5 Zimmer

- > 150 m² Wohnfläche
- > Objektnummer: 084



1Stock Zimmer3



Balkon2 neu



Bad1Stock 2



Dachgeschoss1



Bad1Stock 1



Dachgeschoss Bad1

Eckdaten

- > Doppelhaushälfte
- > München
- > 5 Zimmer

- > 150 m² Wohnfläche
- > Objektnummer: 084



Hobbykeller



Toi unten



Aussen vorn2neu



Treppenhaus

Eckdaten

- > Doppelhaushälfte
- > München
- > 5 Zimmer

- > 150 m² Wohnfläche
- > Objektnummer: 084



Eingang



Obergeschoss 1. OG



Erdgeschoss Erdgeschoss



Dachgeschoss

Dachgeschoss

Eckdaten

- > Doppelhaushälfte
- > München
- > 5 Zimmer

- > 150 m² Wohnfläche
- > Objektnummer: 084



Kellergeschoss

Kellergeschoss

